

Préservation du périmètre d'une source en Cévennes



En basse Lozère, aux confins de la commune de Saint Martin de Boubaux, en contrebas du mas « Le Mashuc », il existe une source, cachée dans la verdure, mais d'accès facile car en bordure d'une piste DFCI.

L'eau s'écoule d'un muret en pierres sèches, protégé par une voute en arc de cercle dont le sommet est actuellement à environ 1,50 m de hauteur.

La source donne peu, quelques litres à la minute, mais continûment tout au long de l'année, même pendant l'été 2022 qui fut particulièrement sec.

L'eau s'écoule dans le fossé de la piste.

On ne sait quand elle fut construite, mais au plus tard au début de ce siècle, car le hameau du Mashuc déclina avec le départ des hommes valides enrôlés dans l'armée lors de la Première Guerre Mondiale.

Elle était à l'époque utilisée pour l'irrigation de jardins tout autour. Tout près, il reste les traces d'un abri ou d'un entrepôt et une vigne subsiste encore.

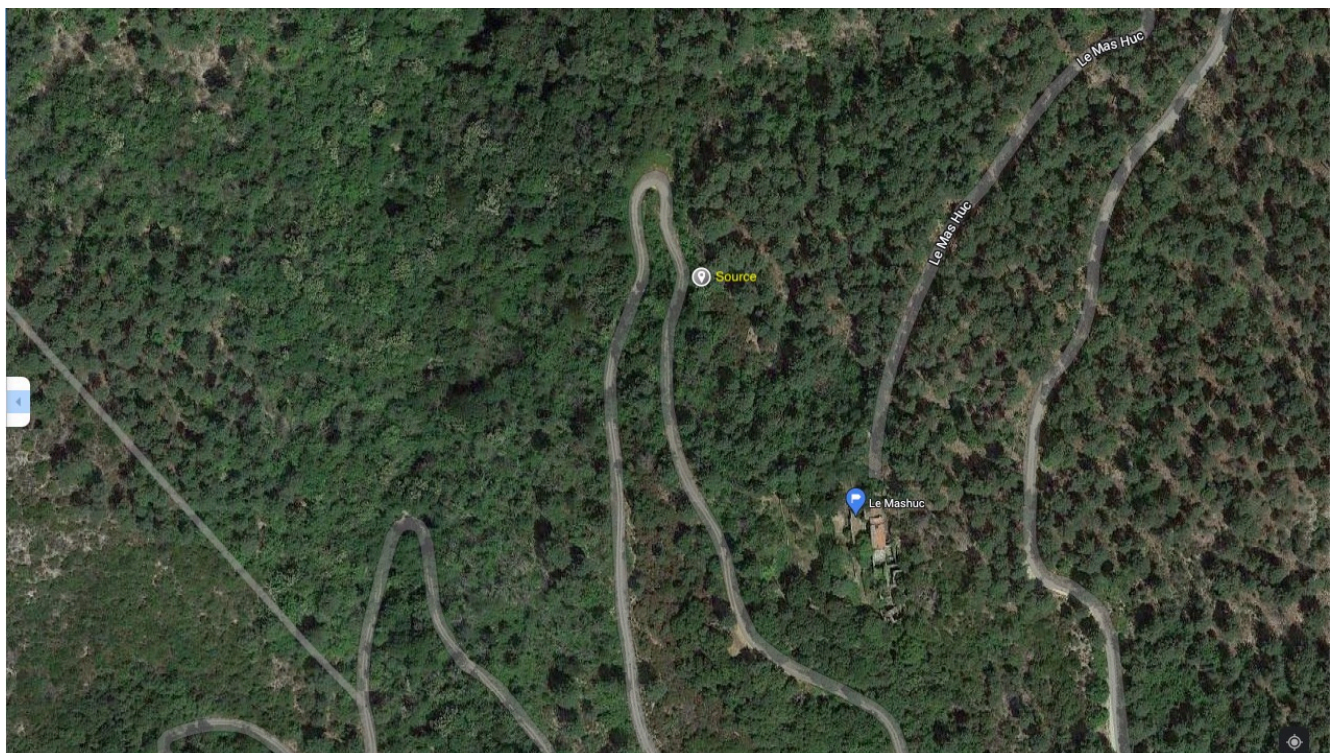
Depuis lors elle fut abandonnée, hormis quelques efforts de préservation par les habitants actuels du Mashuc.

Elle souffre de l'entropie et en particulier du passage des sangliers qui, à terme, mettent en danger l'extrados de la voute, éboulent l'épaulement latéral et comblent sa base. Elle est envahie par les pierres, étouffée par les racines des vernes qui l'entourent.

Cette source se trouve sur le territoire de l'ONF à qui nous demandons l'autorisation d'intervenir pour la préservation de ce petit patrimoine bâti.



La source est située au Nord-Ouest d'Alès, à environ 1 heure de voiture du centre ville, dont une partie sur pistes DFCI, sur la commune de Saint Martin de Boubaux, en bordure du territoire de la commune de Saint Etienne Vallée Française.



GPS : 44.176992, 3.906910

Nature & Patrimoine

Saint Martin de Boubaux

En approche...



L'accès à la source vue du chemin





Le Projet

Cette belle source mérite d'être protégée.

Il faut pour cela :

- procéder à un dépierrage tout autour, plusieurs mètres cubes à déplacer
- nettoyer l'extrados de la voute
- débroussailler tout autour
- voir si l'on peut endiguer le développement des racines des vernes
- nettoyer le bassin de la source

Une fois le terrain nettoyé, il faudra :

- clôturer le périmètre de la source avec du grillage anti-sangliers
- faire une porte dans le grillage pour y accéder
- apposer un petit écriteau sur le bord du chemin pour signaler aux promeneurs l'existence de la source et son accès

Nature et Patrimoine mobilisera ses bénévoles pour assurer la main d'oeuvre nécessaire à la bonne réalisation de ce chantier avec l'aide d'un ouvrier rémunéré.

Budget Prévisionnel

Durée prévisionnelle du chantier:

- Déblaiement, débroussaillage, nettoyage : 6 personnes 4 1/2 journées
- fabrication des poteaux : 4 personnes 3 1/2 journées
- Clôture : 3 personnes 3 1/2 journées

Total : 22 jours /homme/femme

Main d'œuvre pour mémoire

- déblaiement,
- débroussaillage,
- nettoyage
- clôture
- confection du portail d'entrée
- ouvrier polyvalent : 4 jours 600,00€

Fournitures pour clôture

- Grillage anti sanglier 1,20m x 50 mètres linéaires..... 250,00€
- Poteaux : 1,70 x 30..... pour mémoire
- Barres de bois pour fixation inférieure 50 m linéaires..... pour mémoire
- Crampillons..... 30,00 €
- Fil de fer 1mm : 3 rouleaux 15,00 €

Panneau d'information

- gravure du panneau 150,00 €

Outillage et protections

- Pelles
- Pioches
- Débroussailleuses
- Gants
- Barre à mine
- Masse
- Seaux
- Brouette
- Pincés coupantes
- Tenailles

Nourriture et déplacements

Frais divers 150,00 €

Total 1195,00 €

L'association Nature et Patrimoine

Nature et Patrimoine a été créée en 1998 essentiellement pour préserver le patrimoine bâti, la nature, la qualité de l'environnement et de l'eau.

Puis, lors de l'A.G. de 2019, elle a ajouté l'animation culturelle à ses compétences, et organise régulièrement des spectacles, des conférences, des concerts, surtout pendant l'été lorsque la population de St Martin est plus importante. Un festival estival « les mercredis de Saint-Martin » permet de fidéliser un public varié.

L'exploitation de la châtaigne est toujours d'actualité : plusieurs clèdes fonctionnent à nouveau, elles sont une partie importante de notre économie. La vallée est classée Natura 2000 et Réserve de Biosphère.

La Feuille de Chou, qui est une publication annuelle, est notre outil de communication.

Nous avons à ce jour environ 120 adhérents, dont de nombreux bénévoles qui sont investis dans les projets et la vie de St Martin de Boubaux et plus particulièrement le projet de restauration de la Cure. Certains, propriétaires de résidences secondaires, sont présents principalement l'été, d'autres sont des habitants des communes avoisinantes, ou de plus loin. Tout le monde a sa place !

Toutes nos activités visent à participer à la protection de la nature et du patrimoine de la commune de St Martin de Boubaux.

Nous contribuons à la conservation du patrimoine bâti, des sentiers de découverte et de la qualité de l'eau de nos rivières.

Nous organisons des manifestations culturelles, occasions de faire connaître notre magnifique vallée, son histoire et son économie.

En partenariat avec la mairie, nous avons un projet de création d'une maison autour de l'écriture sur le site de la Cure autour de l'Eglise où a vécu le célèbre Abbé Pourcher.

Contact

Mme Dominique Courtilot, Présidente : contact@natureetpatrimoine.fr

Site de l'association : <https://www.natureetpatrimoine.fr>