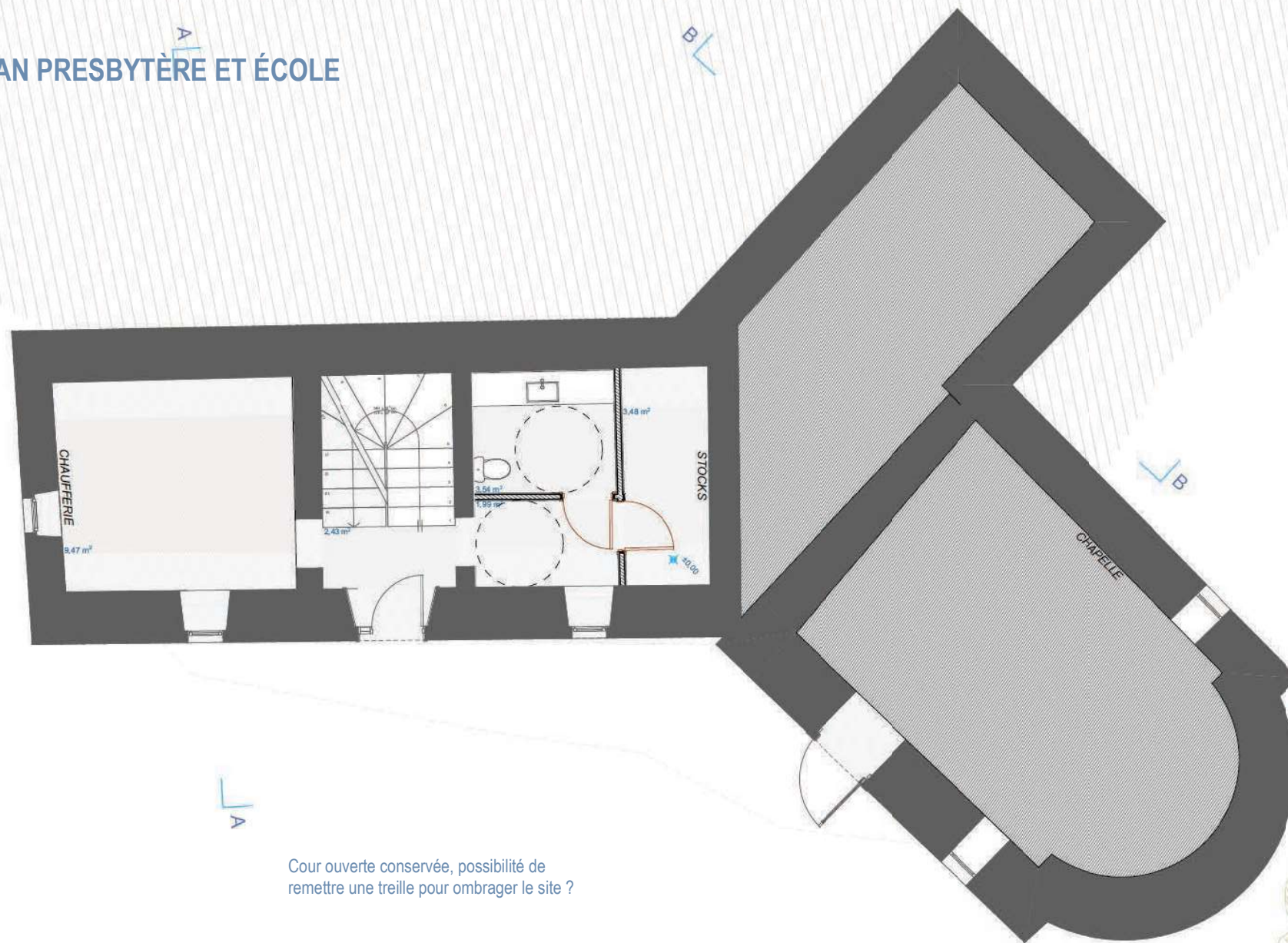
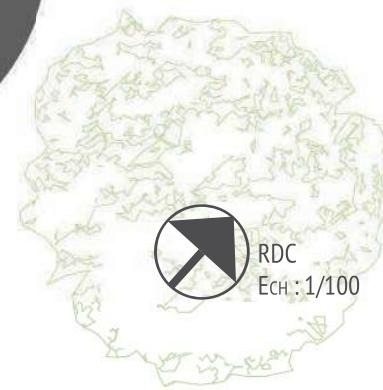


AVANCEMENT DES PLANS :

PLAN PRESBYTÈRE ET ÉCOLE

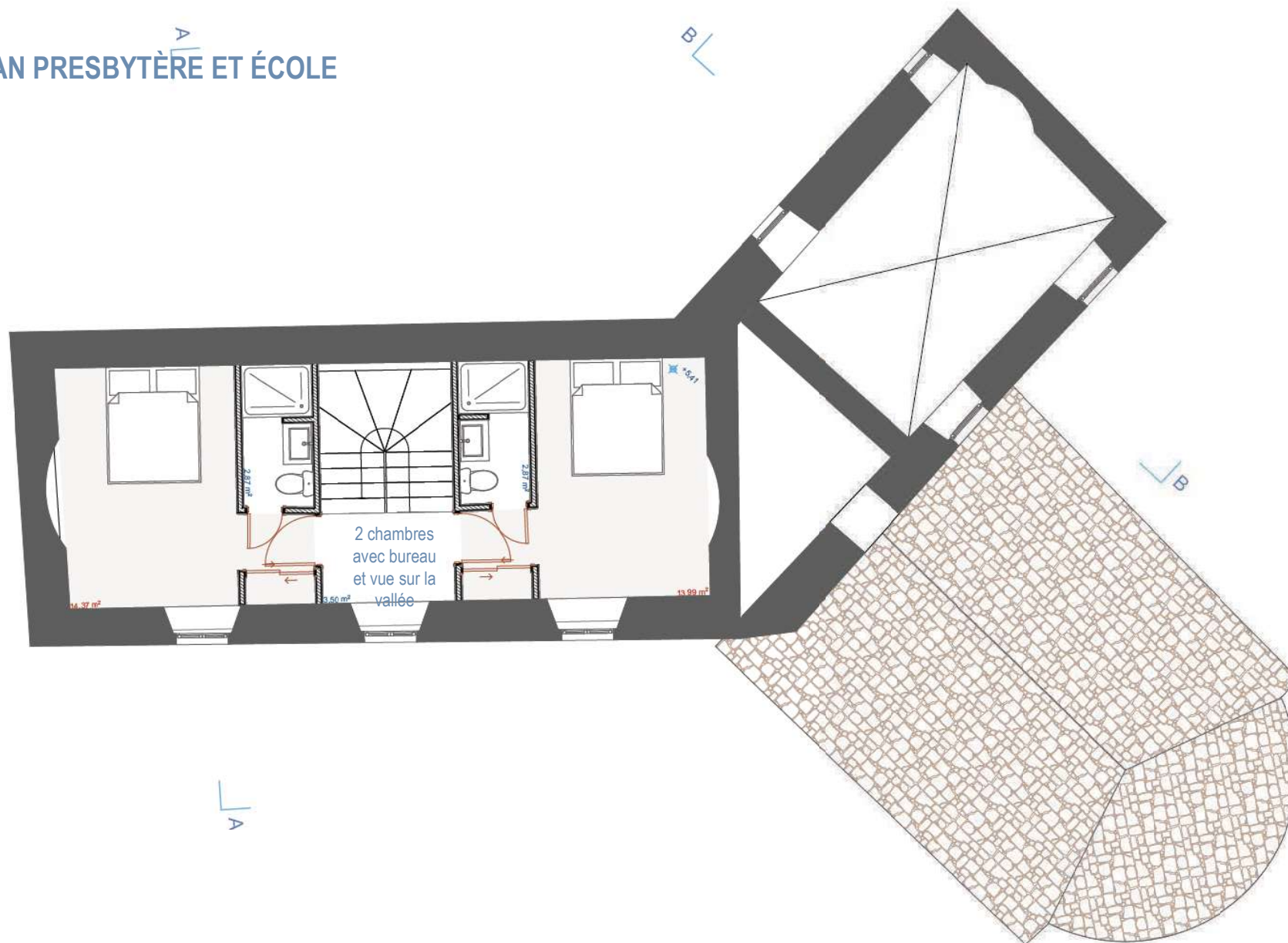


Cour ouverte conservée, possibilité de remettre une treille pour ombrager le site ?



AVANCEMENT DES PLANS :

PLAN PRESBYTÈRE ET ÉCOLE



AVANCEMENT DES PLANS :

PLAN REFUGE DE JOUR

